



cl. 0.2

DATI TECNICI - Technical data

classe di precisione *accuracy class*
 campo di ingresso *input range*
 tempo di risposta *response time*
 sovraccarico permanente *continuous overload*
 sovraccarico di breve durata *short-time overload*
 frequenza di riferimento *reference frequency*
 consumo circuiti di corrente *current circuits consumption*
 consumo circuiti di tensione *voltage circuits consumption*

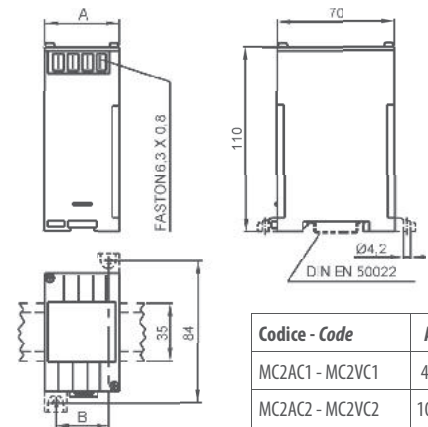
temperatura di funzionamento *operating temperature*
 temperatura di magazzino *storage temperature*
 custodia in materiale termoplastico autoestinguente *self extinguishing thermoplastic material*
 isolamento galvanico *galvanic insulation*
 categoria di sovratensione *overvoltage category*
 tensione di prova conforme a *test voltage according to*

0,2
 0...120% In, Un
 <200msec
 2 In; 1,2 Un
 20 In; 2 Un (300msec)
 50 o/ or 60 Hz
 60mV
 100µA (Un > 10V)
 10µA (0,4V < Un < 10V)
 Ri=100k Ω (Un < 0,4 V)
 -10...0...+45...+50°C
 -30...+70°C
 UL 94-V0
 completo - full
 CAT III 300V, CAT II 600V P.D. 2
4 kV - 50 Hz x 60 s
 EN 60688

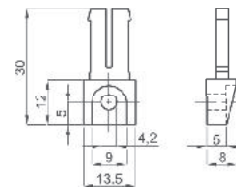
TIPO - Type

DIMENSIONI - Dimensions

Descrizione - Description	Codice - Code	Vecchio Codice - Old Code
1 Ingresso Corrente / 1 Uscita 1 Current input / 1 Output	MC2AC1...	MC2MA
1 Ingresso Corrente / 2 Uscite (Duplicatore) 1 Current input / 2 Outputs (Duplicator)	MC2AC2...	MC2MA2
1 Ingresso Tensione / 1 Uscita 1 Voltage input / 1 Output	MC2VC1...	MC2MV
1 Ingresso Tensione / 2 Uscite (Duplicatore) 1 Voltage input / 2 Outputs (Duplicator)	MC2VC2...	MC2MV2



Codice - Code	A	B	kg
MC2AC1 - MC2VC1	45	32	0,15
MC2AC2 - MC2VC2	100	87	0,75



OPZIONE - Piedini di fissaggio
cod. **9SBMPDC**

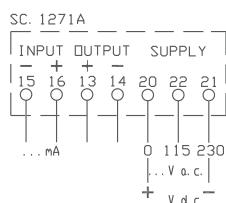
OPTION - Fixing feet
cod. **9SBMPDC**

CODICE DI ORDINAZIONE - Ordering code

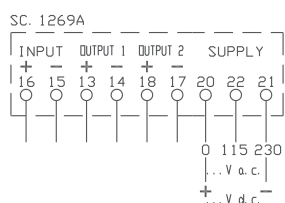
CONVERTITORE DI CORRENTE E TENSIONE C.C. - D.C. CURRENT & VOLTAGE TRANSDUCER		MC2_				
N° e tipo ingressi/uscite - <i>Input/output type & No</i>	Vedere tabella a lato - <i>See table by side</i>	MC2_C_				
Ingresso Corrente - <i>Current Input :</i>	5 mA	05M				
	20 mA	20M				
	4-20 mA	42M				
	1 A	001				
	5 A	005				
	10 A	010				
Ingresso Tensione - <i>Voltage Input :</i>	60 mV	60M				
	100 mV	COM				
	150 mV	C5M				
	10V	010				
	15V	015				
	25V	025				
	40V	040				
	60V	060				
	100V	100				
	150V	150				
	250V	250				
	400V	400				
	500V	500				
Tipo ingresso - <i>Input type:</i>	monodirezionale - <i>unidirectional</i> 0-In; 0-Vn			X		
	bidirezionale - <i>bidirectional</i> ± In; ± Vn			Z		
Uscita - <i>Output:</i>	0-5 mA (3kΩ)				05	
	±5 mA (3kΩ)				Z5	
	0-20 mA (750Ω)				20	
	±20 mA (750Ω)				Z2	
	4-20 mA (750Ω)				42	
	0-10 V (>2kΩ)				0D	
	±10V (>2kΩ)				ZD	
	RS485 Modbus RTU (esclude le uscite analogiche - <i>analog output not available</i>)				MB	
Alimentazione - <i>Aux. supply voltage:</i>	20 ÷ 60Vac/dc - 5VA/2W					L
	80 ÷ 260Vac/dc - 7VA/2W					H

Nota: per valori differenti da quelli indicati in tabella contattare FRER per verifica fattibilità
Note: please contact FRER to verify the feasibility in case of different values than the ones indicated in the table

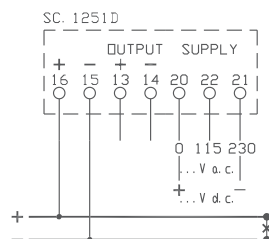
SCHEMI DI INSERIZIONE - Wiring diagrams



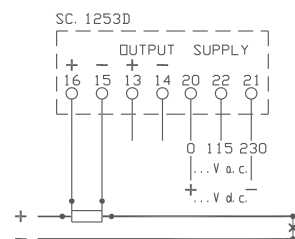
MC2AC1...



MC2AC2... - MC2VC2...



MC2VC1...



MC2VC1...